

お別れのとき

－ 自宅で介護されている
ご家族の方へ －





— 自宅で介護されているご家族の方へ —

目次

大切な方との別れはつらく悲しいことです。

私たちはお別れのときをできるだけ

みなさんが穏やかに過ごせるように

お手伝いしたいと思っています。

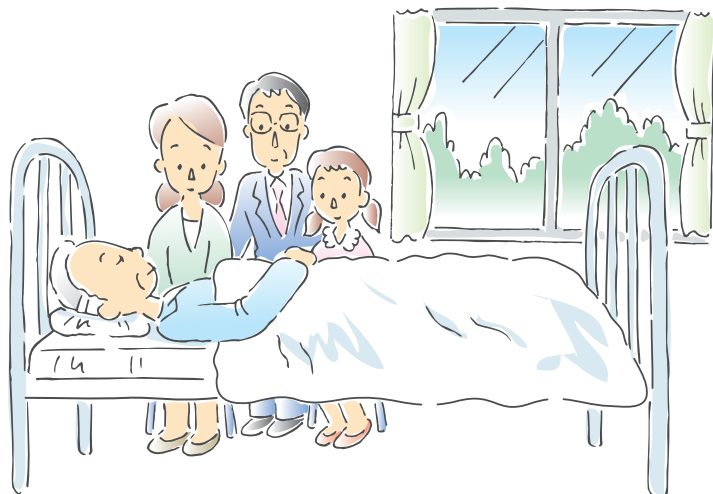
| | |
|-----------------------|---|
| お別れが近づいてきたときに | 2 |
| 亡くなられたときのケアについて | 4 |
| これからのあなたへ | 6 |

お別れが近づいてきたときに

利用者様の息づかいが荒くなったり、ゆっくりになったりします。また、浅くなったりすることもあり、息づかいが変わってきます。大きなため息のような深い呼吸をすることもあります。

時には、不規則な呼吸になり、一時的（数秒～数十秒）に呼吸が止まったりすることもあります。口を開けてあごを動かして、喘ぐような呼吸をすることもあります。

次第に意識がなくなり、脈や呼吸も弱くなり、そしてしばらくして呼吸が停止します。苦しそうで見ていてつらいと感じられるかもしれませんが、意識が遠のいてゆくので、本人はそれほど苦しいとは感じてないと思います。



お別れが近づいてきたら、そっとそばにいて手を握ってあげててください。そして、身体をさすったり、言葉をかけてあげてください。

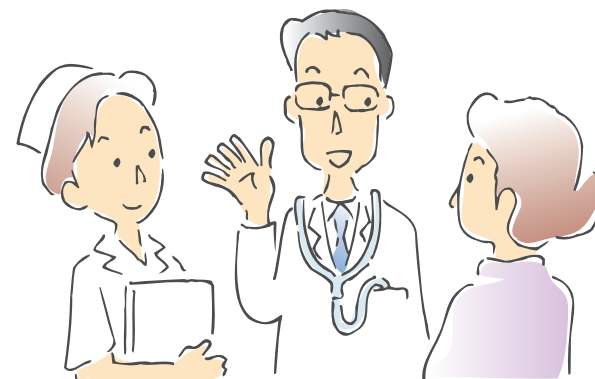
あわてて救急車を呼んだりせず、かかりつけ医や訪問看護師にご連絡ください。

ご家族は次のことを知っておいてください

突発的な不整脈や痰が詰まるなどの急変ではなく、徐々に全身の状態が悪くなった場合、人工呼吸や心臓マッサージなどをすることが、ご本人にとって苦痛となる場合もあります。

静かに見守っていくことが良いかもしれません。

お別れのときについて事前にご家族内で話し合い、かかりつけ医や訪問看護師にご相談ください。



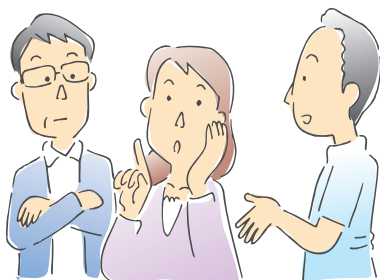
亡くなられたときの ケアについて

訪問看護師は、利用者様がお亡くなりになられたときに、ご自宅にお伺いして利用者様の容姿を整えさせていただくことができます。ただし、亡くなられたときのケアはご家族がご希望される場合のみ実施させていただきます。

亡くなられたときのケアで行うこと

- お身体を清拭（拭くこと）したり、洗髪して清潔にします。
- 入れ歯をお持ちの方は、入れ歯を装着します。
- 身支度のために着付けをします。
- 死化粧を行うこともあります。

※ご家族もぜひ一緒に、このケアに参加していただきたい
と思います。




亡くなられたときのケアで準備していただく物品

- 普段、使用されていた清拭に使う物品
（タオルなど）
- 着付け用の衣類
（生前ご愛用のお着物、スーツ、洋服など）
- 生前、使用されていた化粧品、剃刀（シェーバーなど）、
ご遺体を冷やすためのアイスノンなど
- 亡くなられたときに安置するお布団、枕等の寝具
- 死亡診断書は、かかりつけ医からお受けとりください。
- 亡くなられたときのケアの料金については、訪問看護師
にお問合せください。

なお、料金については、訪問看護ご利用料金と一緒にご
請求させていただきます。

もし、
わからないことが
ありましたら、
いつでも訪問看護師に
ご相談ください



発行元：つくば在宅医療連携拠点事務局
〒305-0005 つくば市天久保1-1-1 筑波メディカルセンター病院西館内
平成24年度 厚生労働省在宅医療連携拠点事業